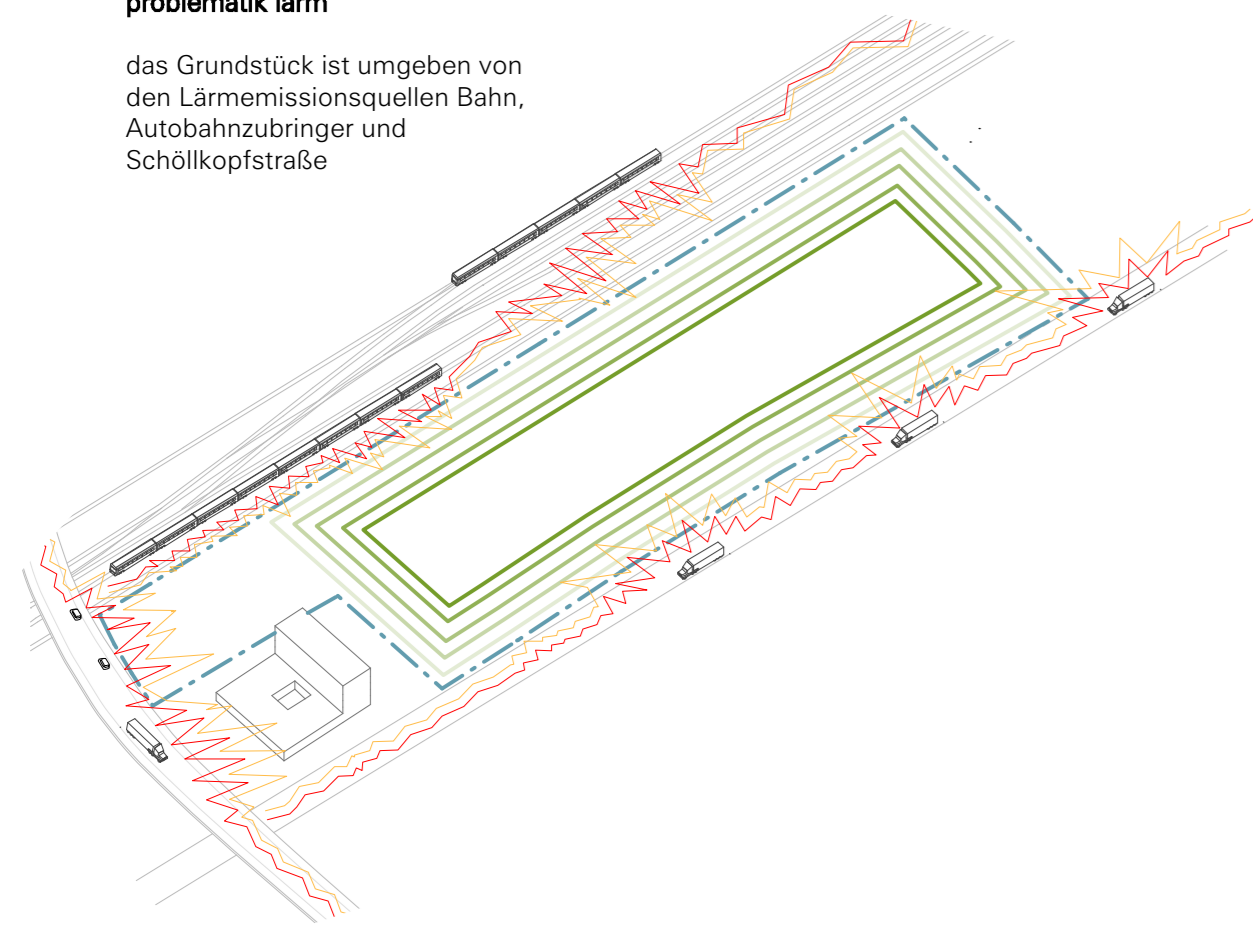


gutachterverfahren zur nachnutzung des güterbahnhofgeländes  
große kreisstadt kirchheim unter teck

138572

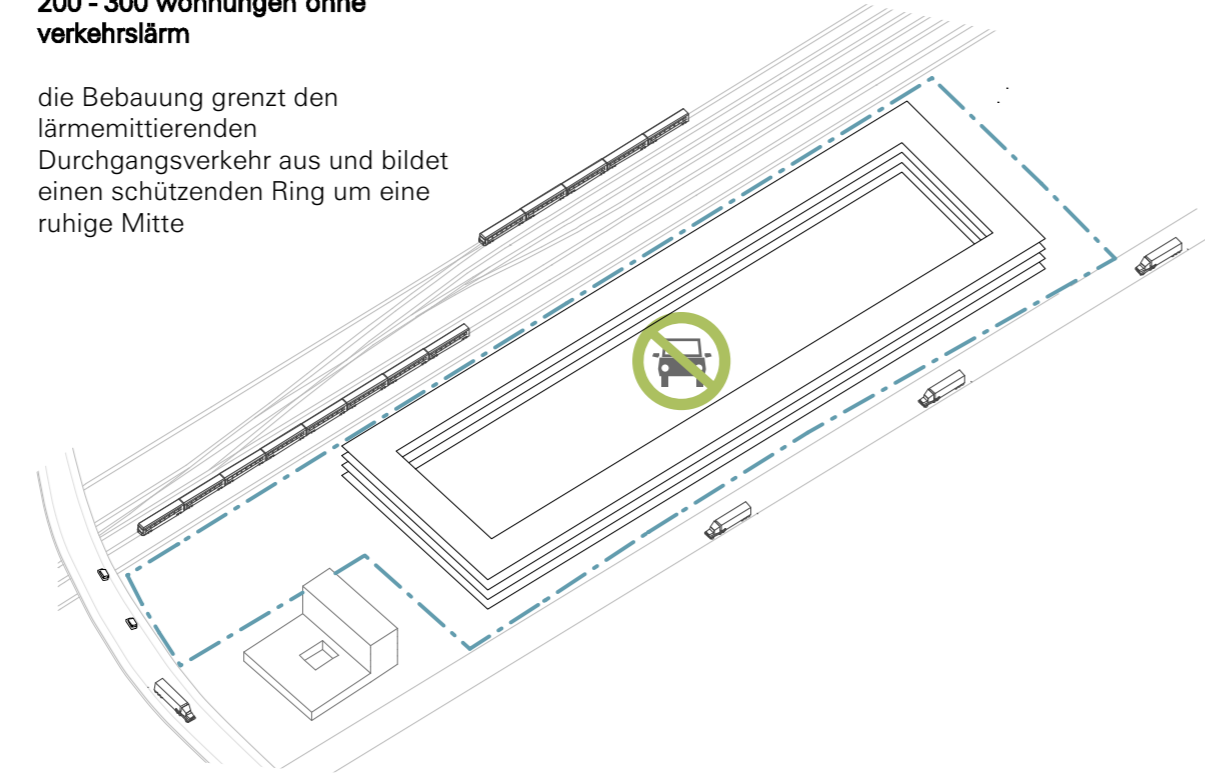
**problematik lärm**

das Grundstück ist umgeben von den Lärmemissionsquellen Bahn, Autobahzubringer und Schöllkopfstraße



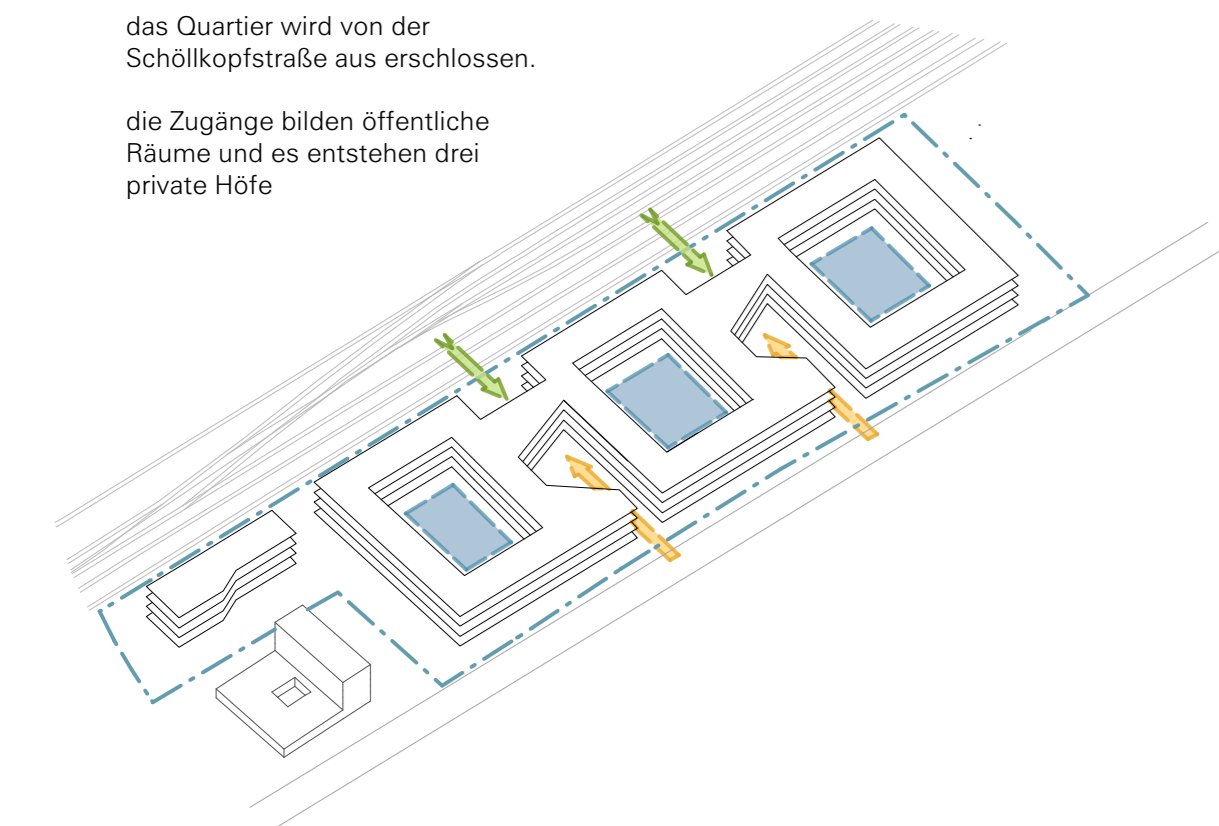
**200 - 300 wohnungen ohne verkehrslärm**

die Bebauung grenzt den lärmmitzierenden Durchgangsverkehr aus und bildet einen schützenden Ring um eine ruhige Mitte



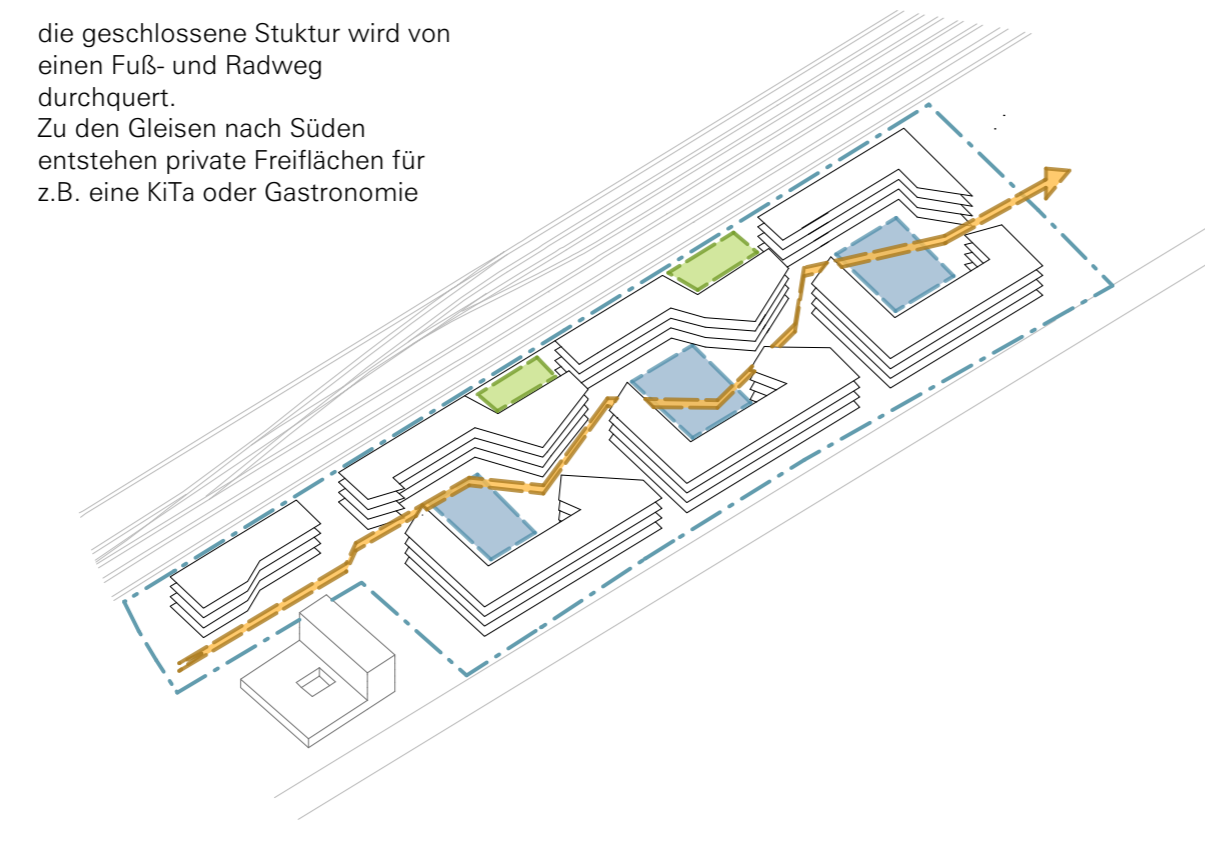
**öffentlicher zugang und private höfe**

das Quartier wird von der Schöllkopfstraße aus erschlossen. die Zugänge bilden öffentliche Räume und es entstehen drei private Höfe



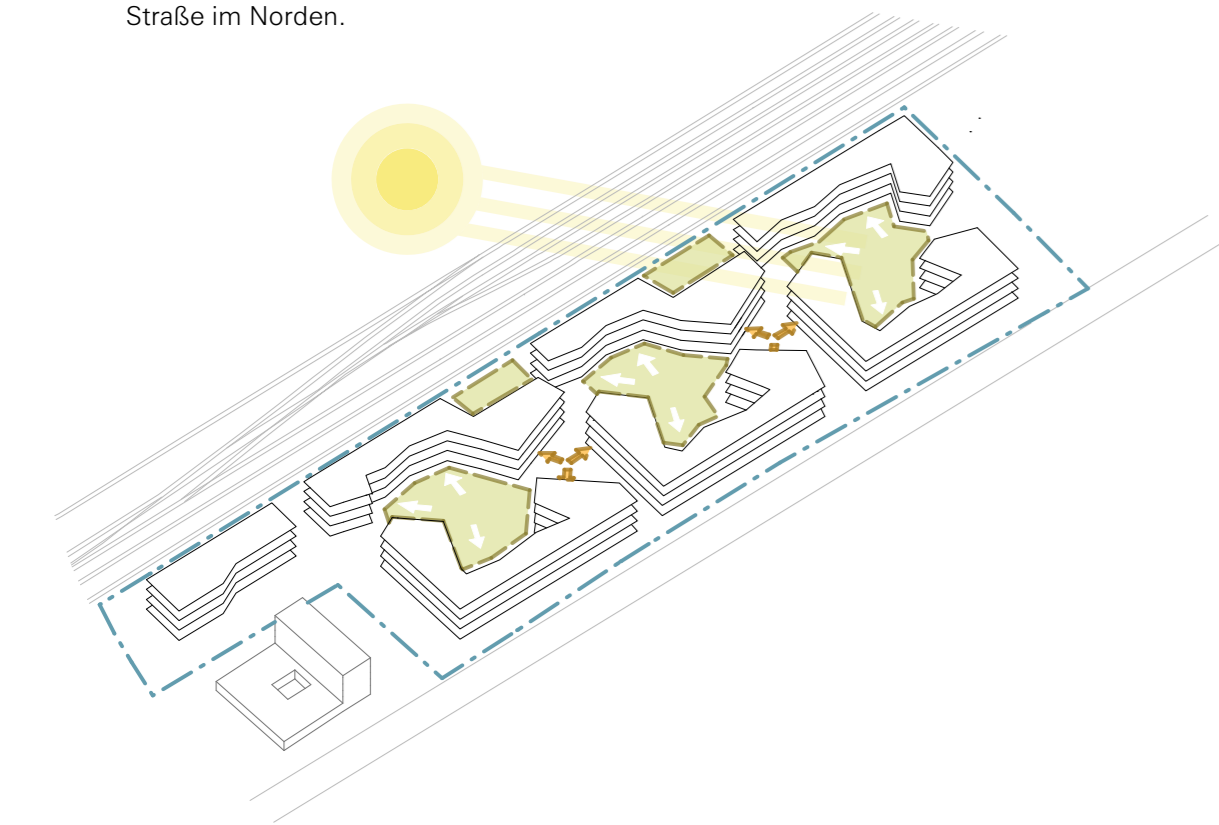
**durchwegung**

die geschlossene Struktur wird von einem Fuß- und Radweg durchquert. Zu den Gleisen nach Süden entstehen private Freiflächen für z.B. eine KiTa oder Gastronomie



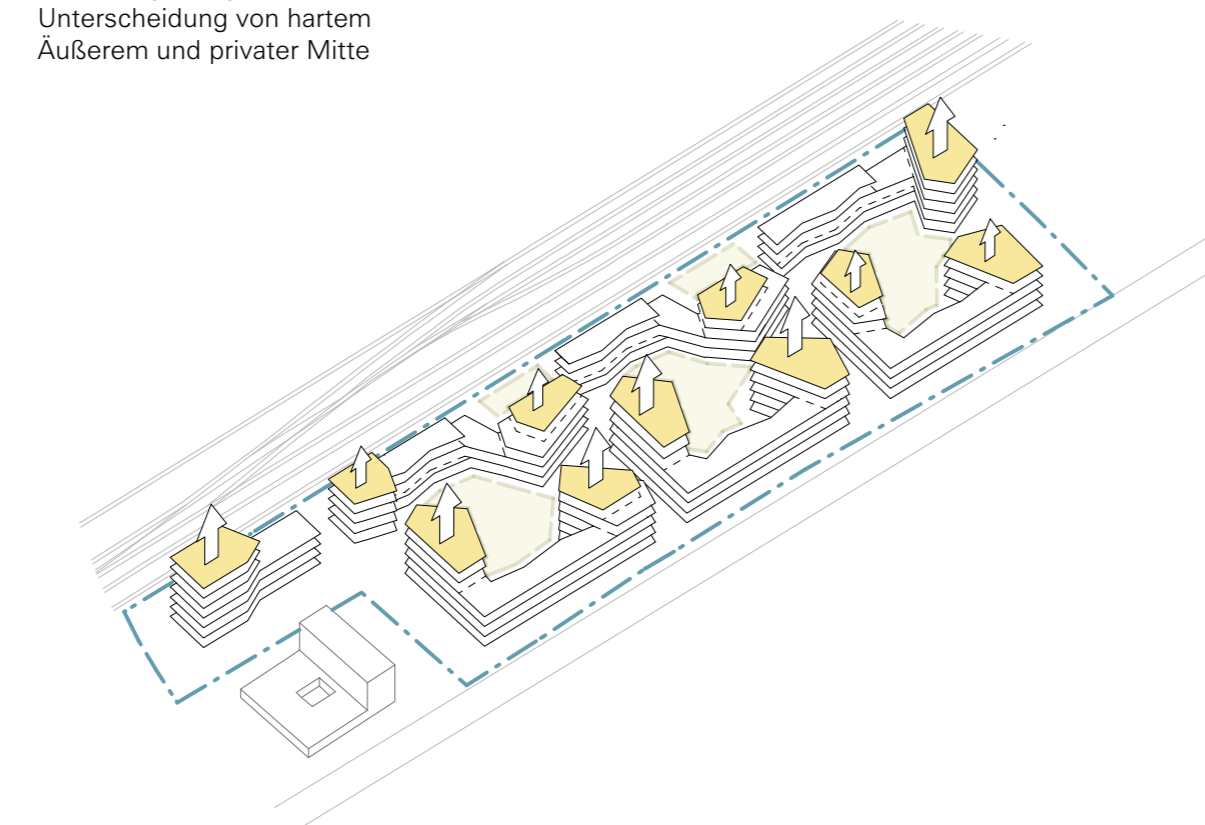
**belichtung, erschließung, orientierung**

das Quartier wird von innen her erschlossen. Die Zugänge erfolgen von den Höfen und öffentlichen Zwischenräumen aus. Die Wohnungen in den länglichen Baukörpern sind südorientiert und haben Treppenträume entlang der Straße im Norden.



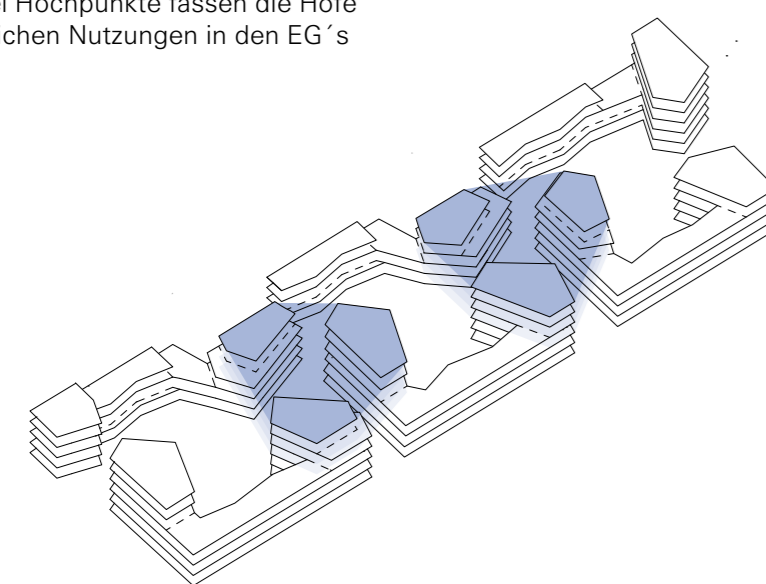
**höhenstaffelung**

höhere Punkthäuser definieren die Kanten des Quartiers und fassen die Höfe ein. Die Formgebung unterstreicht die Unterscheidung von hartem Äußerem und privater Mitte



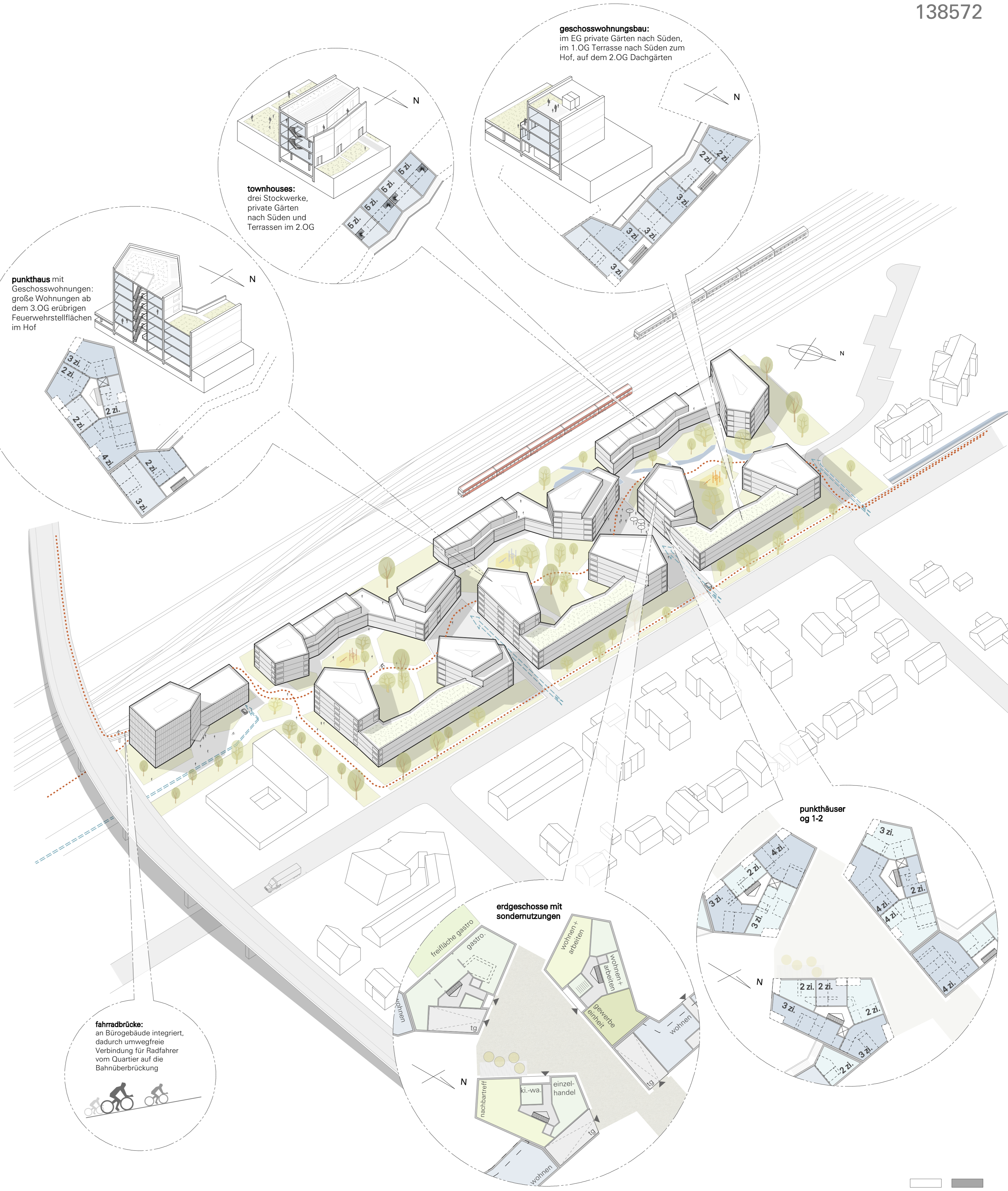
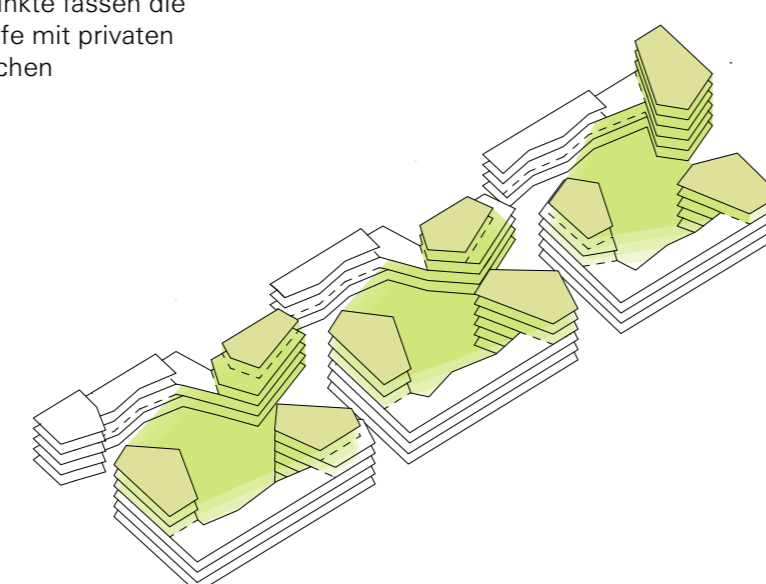
**raumbildung öffentlich**

jeweils drei Hochpunkte fassen die Höfe mit öffentlichen Nutzungen in den EG's

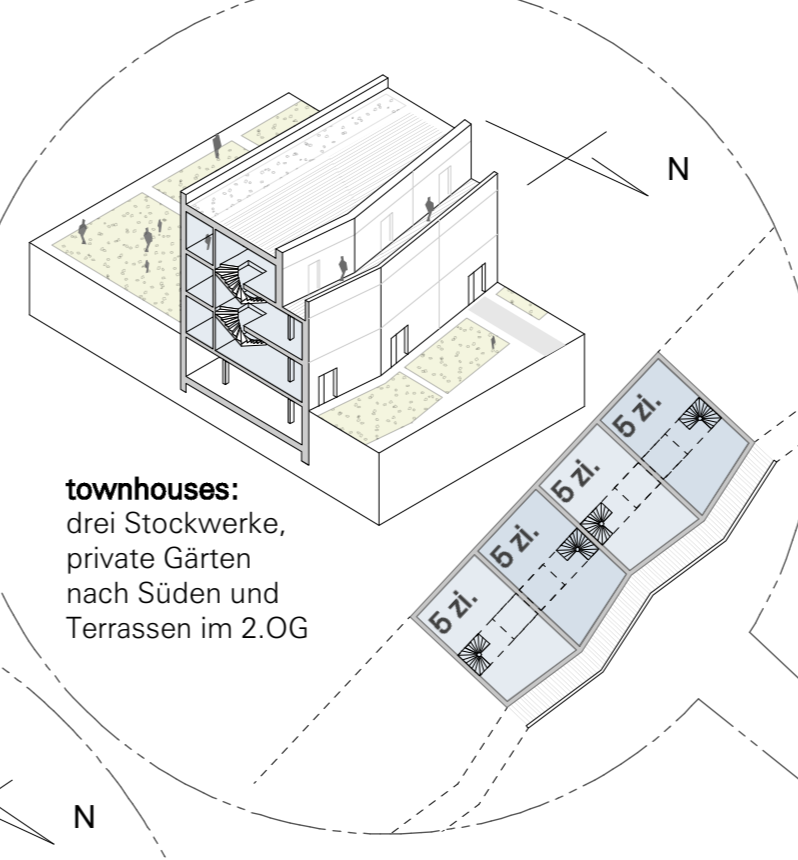


**raumbildung privat**

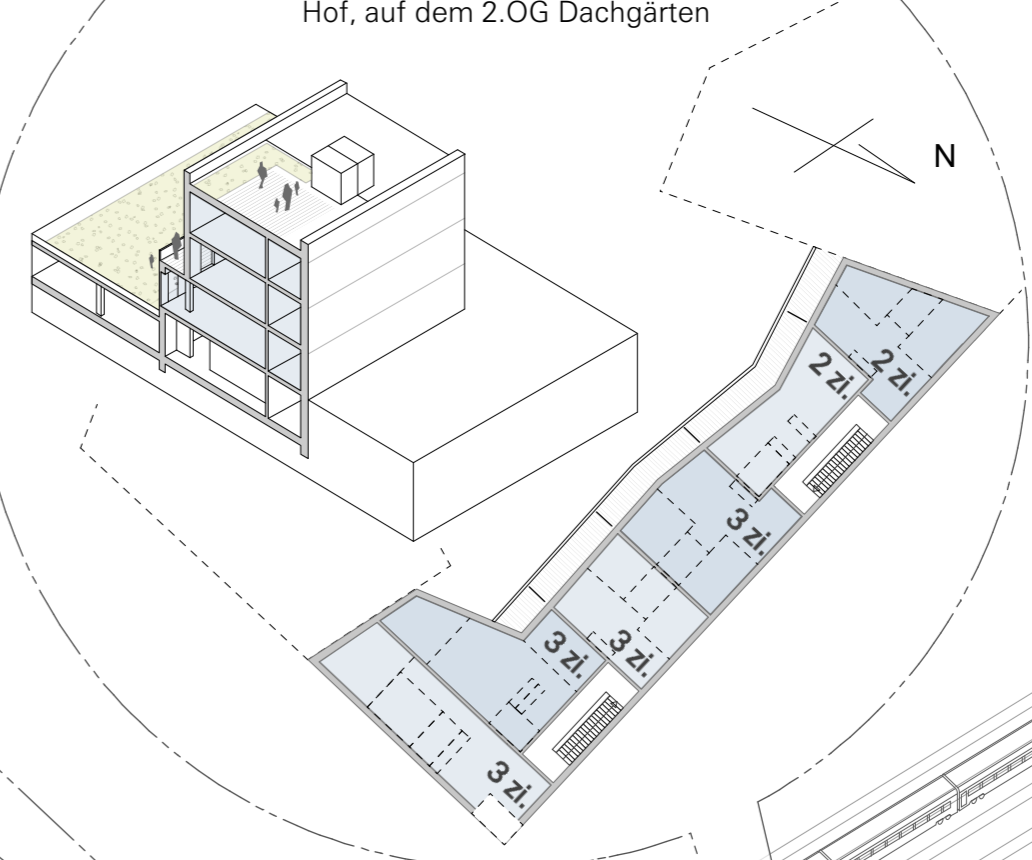
jeweils drei Hochpunkte fassen die halböffentlichen Höfe mit privaten Gärten und Spielflächen



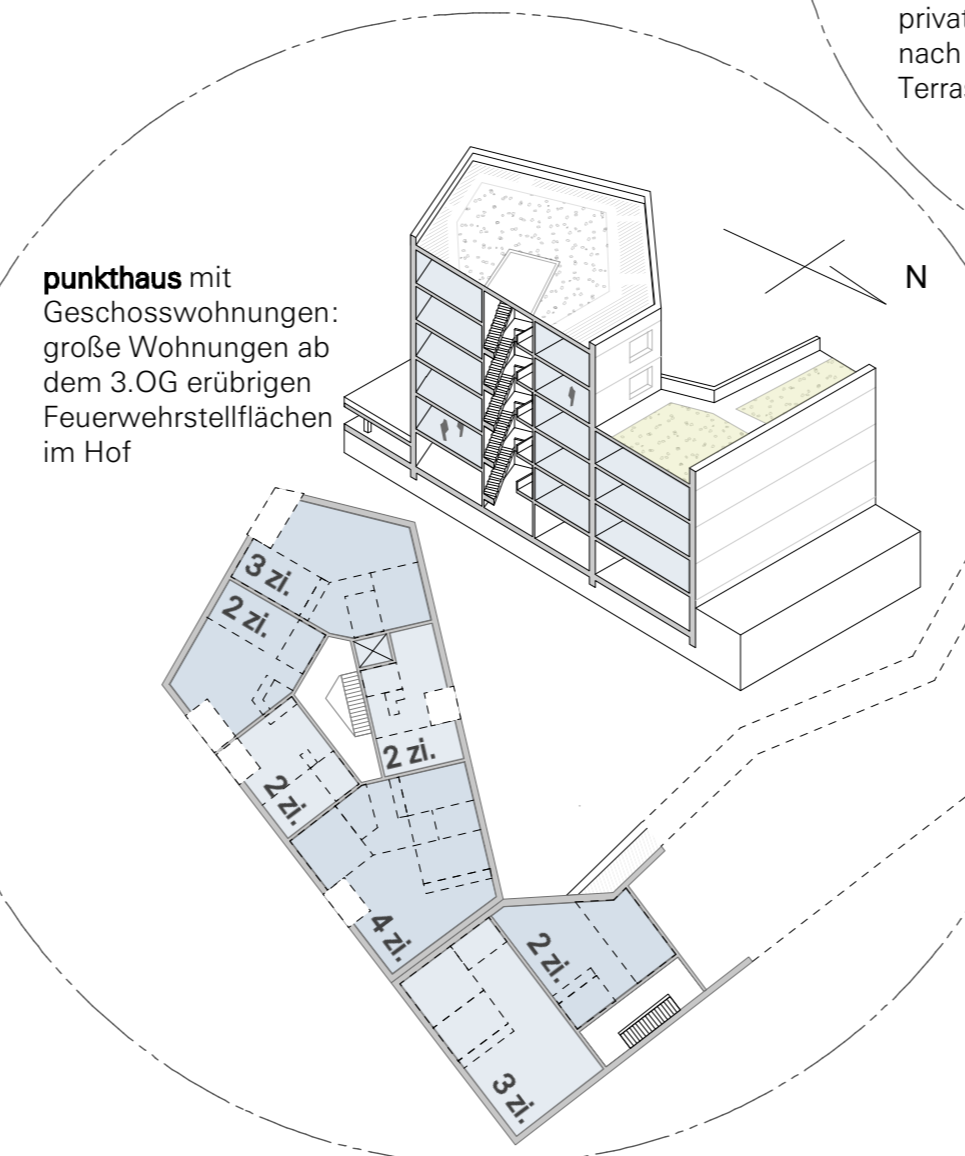
**townhouses:** drei Stockwerke, private Gärten nach Süden und Terrassen im 2.OG



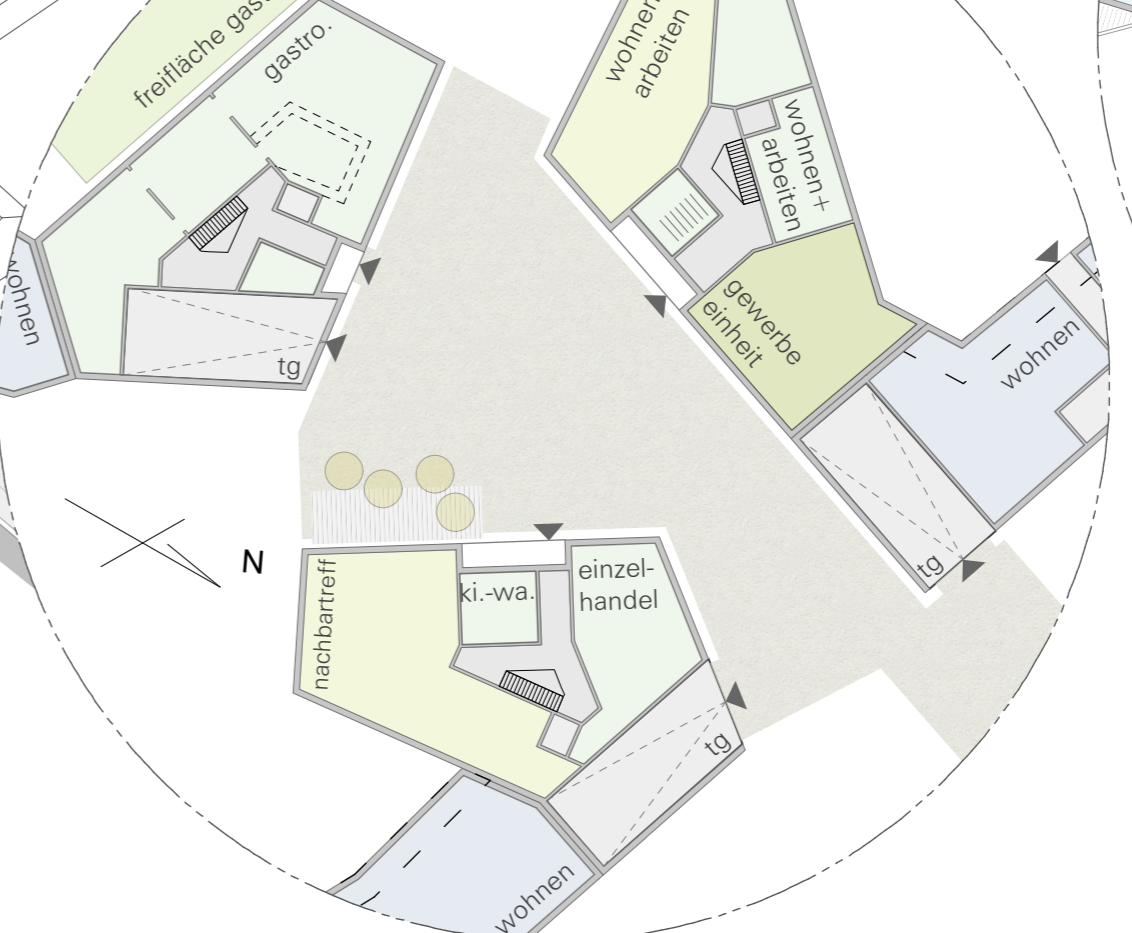
**geschosswohnungsbau:** im EG private Gärten nach Süden, im 1.OG Terrasse nach Süden zum Hof, auf dem 2.OG Dachgärten



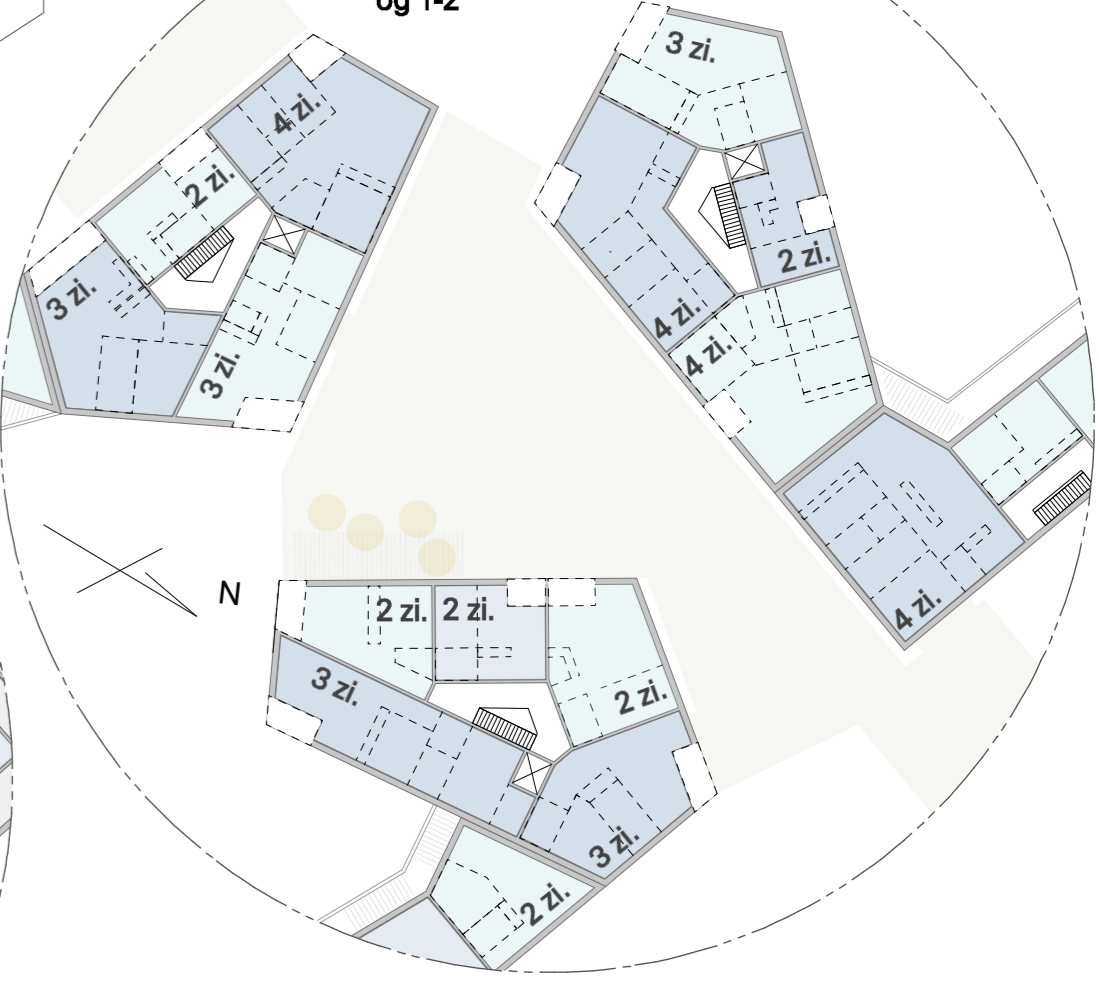
**punkthaus mit Geschosswohnungen:** große Wohnungen ab dem 3.OG erübrigen Feuerwehrstellflächen im Hof



**erdgeschoss mit sondernutzungen**



**punkthäuser og 1-2**



**fahrradbrücke:** an Bürogebäude integriert, dadurch umwegfreie Verbindung für Radfahrer vom Quartier auf die Bahnüberbrückung

