

Baugruppe forum

Wir freuen uns, dass Sie uns auf der Homepage der Stadt Kirchheim unter Teck gefunden haben. Wir bauen ein modernes KfW-55-Energieeffizienzhaus mit 8 Wohnungen und einer Gewerbeeinheit.

Unser Gebäude

Nachhaltigkeit ist für uns ein Thema. Bei der Auswahl der Baustoffe legen wir Wert auf umweltverträgliche Materialien unter Berücksichtigung der Grundsätze des ökologischen Bauens. Sparsamer Umgang mit unseren Ressourcen heißt auch bewusster Umgang mit unseren finanziellen Mitteln. Wir bauen kostendiszipliniert, d. h. wir setzen unsere Ideen mit einfachen Mitteln um. Bei der Planung achten wir auf effiziente Grundrisse und platzsparende Verkehrsflächen.

Unser Haus wird in Hybridbauweise erstellt, d. h. tragende Konstruktion aus Stahlbeton, Fassaden aus elementierten Holzbauteilen.

Unser Baufeld wird als Letztes von sechs Baufeldern begonnen und fertiggestellt werden.

So ziehen wir voraussichtlich im Herbst 2022 ein und die Infrastruktur des gesamten Steingau-Quartiers wird uns dann schon zur Verfügung stehen.



Unser Gebäude hat im EG eine Filiale eines Lebensmittelmarktes, ausgerichtet auf internationale Spezialitäten. Die Belieferung der Waren wird per Kleinbus erfolgen.

Unser Planungsteam

Projektsteuerung

Ulrich Plathe,
Projektsteuerer und Freier
Architekt aus Tübingen



Seit dem Jahr 2001 ist Herr Plathe mit Baugruppen befasst. Er ist in unterschiedlichen Bereichen, sowohl als Architekt als auch als Projektentwickler und -steuerer, tätig. Im Team mit Alejandro Rivera hat er in den Jahren 2010 bis 2014 ein Tübinger Baugemeinschaftsprojekt in Lustnau-Egeria mit ihm als Projektsteuerer gemeinsam entwickelt und gebaut. Insgesamt hat Herr Plathe zwölf Baugemeinschaftsprojekte in unterschiedlichen Funktionen begleitet und verfügt über umfassende Erfahrungen auf diesem Gebiet. Zwei Baugemeinschaftsprojekte in Stuttgart und in Tübingen wurden Ende 2019 fertig gestellt.

Architektur

Alejandro
Freier Architekt aus Tübingen



Rivera,

Herr Rivera hat lange Jahre Architekturprojekte in Buenos Aires und Stuttgart verwirklicht. Seit 1995 ist er mit eigenem Büro in Tübingen selbstständig tätig. Die von ihm betreuten Projekte kommen aus dem Wohnungsbau und auch aus dem Kindergärten-, Kirchen-, Gewerbe- und Ladenbau. Im Team mit Herr Plathe hat Herr Rivera in den Jahren 2010 bis 2014 das Baugemeinschaftsprojekt „an der Linde“ in Lustnau-Egeria entwickelt und in der Bauüberwachung und Objektbetreuung begleitet.

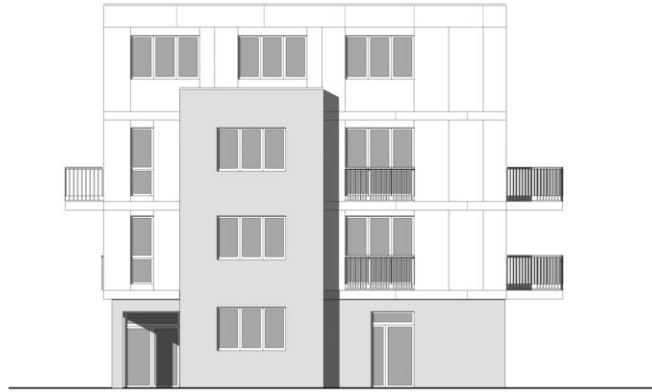
Tiefgarage und Innenhof:

Auch hier wird die Erstellung als Baugruppe angegangen. Jede Wohnungseinheit hat einen TG-Platz (mit zwei Fahrradabstellplätzen).

Aussenansichten des Gebäudes:



Wie Sie sehen, sind unsere Balkone Richtung Süden ausgelegt. Vorteilhaft ist auch der Blick in den Innenhof des Baufeldes.



forum
Ansicht West



forum
Ansicht Nord

**Kontakt: Florian Süß, Tel.: 0173 624 2895,
Email: florian@suess24.com**