



Baugruppe QUARTOON

Steingauquartier Kirchheim unter Teck

Unser Baugruppenprojekt

Wir, die Baugruppe QUARTOON freuen uns, dass wir eine Grundstücksoption im Baufeld 6 im Steinbauquartier in Kirchheim bekommen haben.

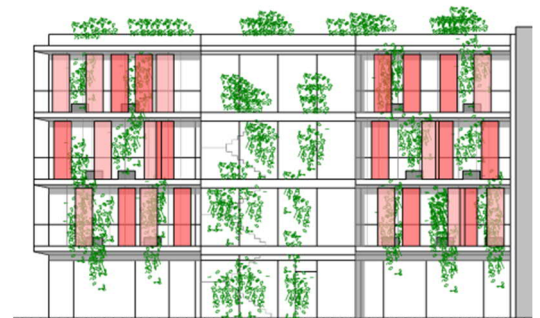
Wir planen ein Wohn- und Geschäftshaus in grüner Architektur, das verschiedene Lebens-, Familien und Arbeitsformen unter einem Dach ermöglicht. Mit dem Projekt wollen wir neue Räume für ein vielfältiges Miteinander entwickeln und öffnen

Die Architektur

Zwei architektonische Besonderheiten zeichnen das Gebäude aus:

Fassadenbegrünung / Verschattung

An allen Seiten des Gebäudes befindet sich eine Vorzone mit Begrünung als „Filter“ zwischen innen und außen, mit Terrassen und Balkonen und mit Schiebeelementen als Sicht- und Sonnenschutz.



Begrüntes Treppenhaus:

Ganz bewusst soll das Treppenhaus (mit Aufzug) großzügig gestaltet werden. Mit großer Glasfront, offener Bauweise innen und einer großzügigen Bepflanzung, die sich über die ganze Höhe erstreckt. Damit wird eine einladende Atmosphäre für alle Wohnungen entstehen und nach außen ein optischer Akzent gesetzt.



Die Baugemeinschaft

Unsere Baugemeinschaft entwickelte sich aus der Idee, im Kirchheimer Steingau-Quartier ein Mehrfamilienhaus im Rahmen eines Baugruppenprojekts zu verwirklichen.

Die Gruppe begeistert sich für die grüne Architektur und die gemeinschaftliche Entwicklung des Gebäudes. Unser Konzept war für die Stadt Kirchheim sehr überzeugend und wir erhielten die Zusage, für unser gewünschtes Grundstück.

Das Grundstück



Wir haben die Grundstücksoption für die Parzelle 3 im Baufeld 6 des Steingau-Quartiers erhalten. Darauf planen wir 10 Wohnungen und 3 Gewerbeeinheiten.

Wenige Wohnungen sind noch nicht belegt. Hierfür suchen wir aktive Mitbauende, die unsere Begeisterung für die grüne Architektur und die Ideen des gemeinschaftlichen Miteinanders teilen.

Die Wohnungen

Wohnung 4:

3-4 Zimmer-Wohnung im 1. OG
Bruttofläche ca. 108,6 m²
Kosten ca. 400.000 €

Wohnung 5:

3 Zimmer-Wohnung im 2. OG
Bruttofläche ca. 63,5 m²
Kosten ca. 250.000 €



Tiefgarage und Innenhof:

Die Tiefgarage und der gemeinschaftliche Innenhof für das Baufeld 6 werden ebenfalls im Rahmen eines Baugruppenprojekts erstellt. Zu jeder Wohnung muss mindestens 1 Stellplatz erworben werden.

Kontakt:

Petra Hausch, Projektsteuerung,
Barbara Blum, Geschäftsführerin,

Tel. 07021-933 700
Tel. 0151-419 32 846

hausch@verwaltenmitgestalten.de
barbara@blum-badplanung.de