

## Das Haus für Generationen

Das Haus für Generationen bietet Platz für jung und alt, für den Student und für die Großeltern. Im obersten Geschoss gibt es eine Dachterrasse und einen Dachgarten mit einem traumhaften Blick auf Kirchheim. Wir haben folgende Wohnungen im Angebot:

### 3. Obergeschoss

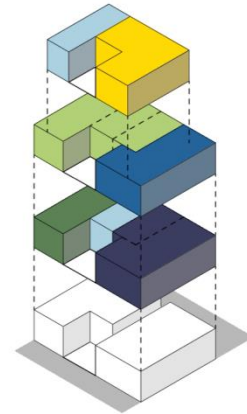
Penthouse inkl. Dachgarten und -terrasse ca. 120 m<sup>2</sup>  
Wohneinheit mit ca. 30 m<sup>2</sup>

### 1. und 2. Obergeschoss

Wohneinheiten mit je ca. 60 / 90 / 25 m<sup>2</sup>

### Erdgeschoss

Tageselternverein ca. 80 qm (bereits vermietet)  
Gewerbeflächen ca. 105 qm (ideal für ein Büro / Massage- /  
Arztpraxis ...)



Die Wohnungen verfügen über einen zuschaltbaren Zugang zu einer kleinen Wohnung: so passt sich die Wohnraum-Größe an den individuellen Bedarf ein: Die Wohnung kann jederzeit separat vermietet werden, wenn sie nicht mehr benötigt wird – wohnen bleiben statt umziehen!

Das Haus wird nach KfW-Standard gebaut, so dass die Heizkosten niedrig sind. Die Wohnungen sind hell und die meisten verfügen über einen Balkon. Das OG profitiert von einer Dachterrasse sowie einem wunderschönen Dachgarten mit Blick über Kirchheim (Teck). Zudem stehen den Mietern der Garten abends und am Wochenende zur Verfügung sowie der Gemeinschaftsraum.

Haben Sie Interesse an unserem Projekt und wollen gerne eine Wohnung mieten? Dann registrieren Sie Ihre Interesse noch heute unter [immosieber@gmail.com](mailto:immosieber@gmail.com).